

# VALVOLA FINECORSA IDRAULICO A SPINTA

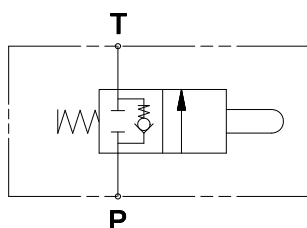
OMFB è lieta di presentare la nuova valvola di finecorsa idraulico a spinta.



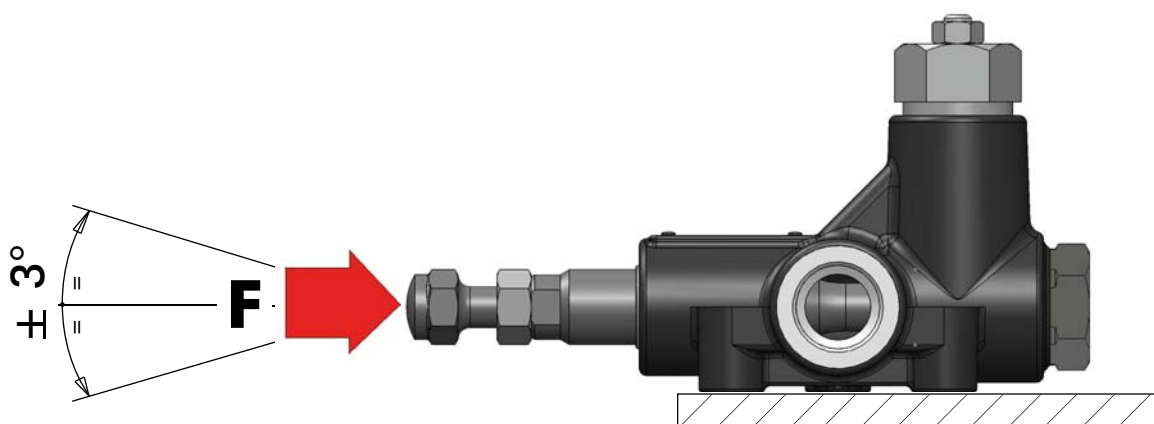
Valvola a tastatore a spinta studiata per l'impiego su rimorchi e semirimorchi per interrompere la corsa dei cilindri dei cassoni ribaltabili. La valvola è normalmente chiusa, viene montata in derivazione al cilindro e devia l'olio a scarico quando azionata dal cilindro stesso. È presente una valvola antishock per evitare danneggiamenti al cilindro.

Caratteristiche tecniche:

- Azionamento meccanico a spinta.
- Portata fino a 150 lt.
- Corpo in ghisa sferoidale per sopportare pressioni fino a 400 bar.
- Corpo verniciato in cataforesi.
- Ingombri ridotti.



| Codice        | Pressione taratura<br>valvola antishock<br>bar | Portata<br>l/min | P<br>ISO 228 | T<br>ISO 228 | Kit<br>guarnizioni |
|---------------|--|------------------|--------------|--------------|--------------------|
| 121-036-00150 | 190  | 150              | G 3/4        | G 3/4        | 121-900-04091      |



**N.B.** La forza **F** di azionamento deve essere superiore a  $15 + p \times 3.8$ , dove  $p$  è la pressione dell'olio espressa in bar.